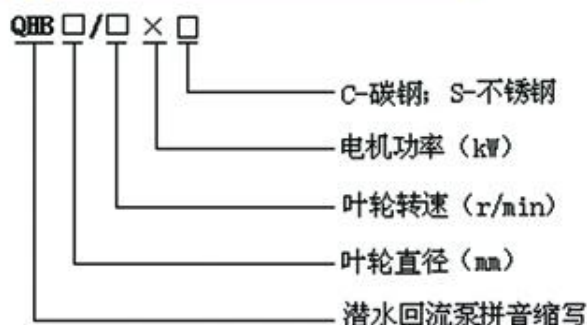


应用范围

QHB型系列潜水污泥回流泵是在QJB型潜水搅拌机产品技术基础上开发出的衍生产品，该泵为污水处理厂二级混合液回流、反硝化脱氮的专用设备。亦可用于地面给排水工程中需要微扬程、大流量场所。

型号表示方式



产品特点

- 1.按照微扬程、大流量的工作模式特别设计；
- 2.主机叶轮采用冲压成型结构，水力性能好，高效低耗；
- 3.一体化吊装设计，接口自动耦合，可实现水下快速安装；
- 4.采用双重机械密封和多重电机保护功能，运行安全、可靠。

使用条件

- 1.介质温度不高于40℃；
- 2.介质pH值为5—9；
- 4.介质密度不大于1150kg/m³；
- 3.最大潜没深度10m。

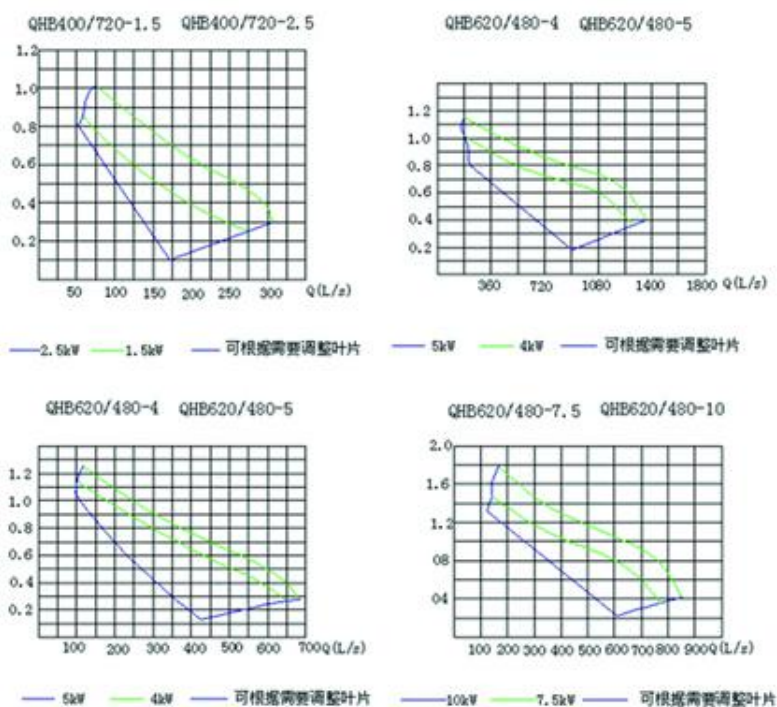


产品技术参数

| 型号规格 | 电机功率 (kW) | 额定电流 (A) | 叶轮直径 (mm) | 叶轮转速 (r/min) | 绝缘/防护等级 | 公称直径 DN(mm) |
|----------------|-----------|----------|-----------|--------------|---------|-------------|
| QHB400/740-1.5 | 1.5 | 4.5 | 400 | 740 | F/IP68 | 400 |
| QHB400/740-2.2 | 2.2 | 5.9 | 400 | 740 | F/IP68 | 400 |
| QHB400/740-3 | 3 | 7.9 | 400 | 740 | F/IP68 | 400 |
| QHB400/980-4 | 4 | 9.8 | 400 | 980 | F/IP68 | 400 |
| QHB600/480-4 | 4 | 14.2 | 600 | 480 | F/IP68 | 600 |
| QHB600/480-5 | 5 | 18 | 600 | 480 | F/IP68 | 600 |
| QHB600/480-7.5 | 7.5 | 28 | 600 | 480 | F/IP68 | 600 |
| QHB600/480-10 | 10 | 32 | 600 | 480 | F/IP68 | 600 |

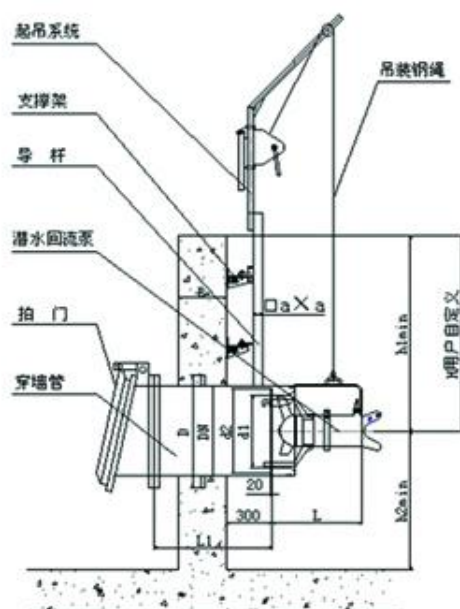
产品性能曲线

此曲线为泵的特性曲线，不包括扩散管和进出口的损失



应用产品安装注意事项

- 1.按安装、使用和维护说明书或技术文件的要求，严格控制相关尺寸，确保准确安装定位；
- 2.导杆与池体膨胀螺栓连接应牢固可靠，导杆底部与穿墙管应牢固焊接；
- 3.调整吊装钢绳，使其在工作时保持垂直，以便回流泵耦合或脱离；
- 4.穿墙管与出水口法兰、拍门由用户自行采购安装，进水口非标碳钢法兰由我司提供。



单位：mm

| 参数 型号 | d1 | D | DN | L | h1min | h2min | a | B | L1 |
|----------------|-----|-----|-----|-----|-------|-------|-----|------|-------|
| QHB400/740-1.5 | 500 | 600 | 400 | 650 | 750 | 350 | 70 | ≥380 | 由用户确定 |
| QHB400/740-2.2 | 500 | 600 | 400 | 650 | 750 | 350 | 70 | | |
| QHB400/740-3 | 500 | 600 | 400 | 700 | 750 | 350 | 70 | | |
| QHB420/980/4 | 500 | 600 | 400 | 700 | 750 | 350 | 70 | | |
| QHB600/480-4 | 710 | 800 | 600 | 900 | 1200 | 550 | 100 | ≥450 | |
| QHB600/480-5 | 710 | 800 | 600 | 900 | 1200 | 550 | 100 | | |
| QHB600/480-7.5 | 710 | 800 | 600 | 980 | 1200 | 550 | 100 | | |
| QHB600/480-10 | 710 | 800 | 600 | 980 | 1200 | 550 | 100 | | |